



Sávjelölő számtábla - Malmsten Gold PRO és Gold sávelválasztó kötelekhez

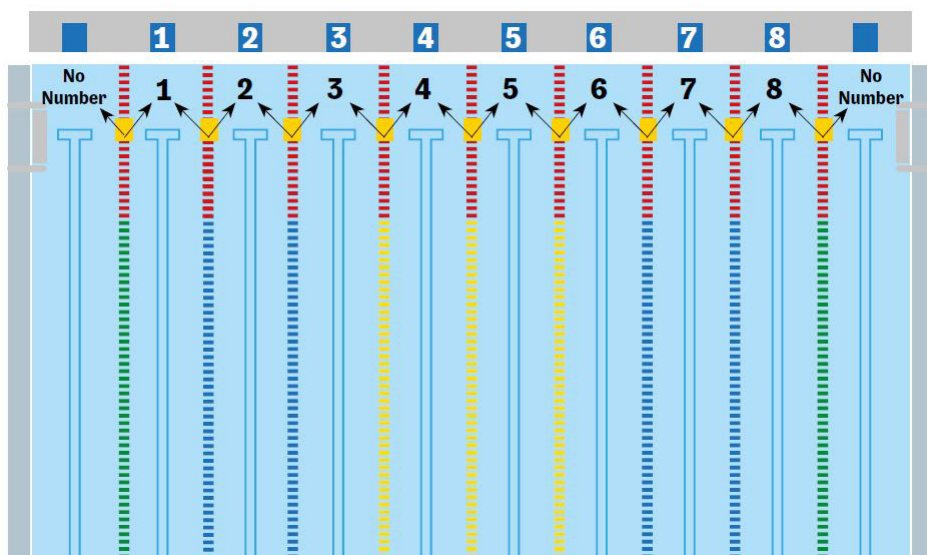
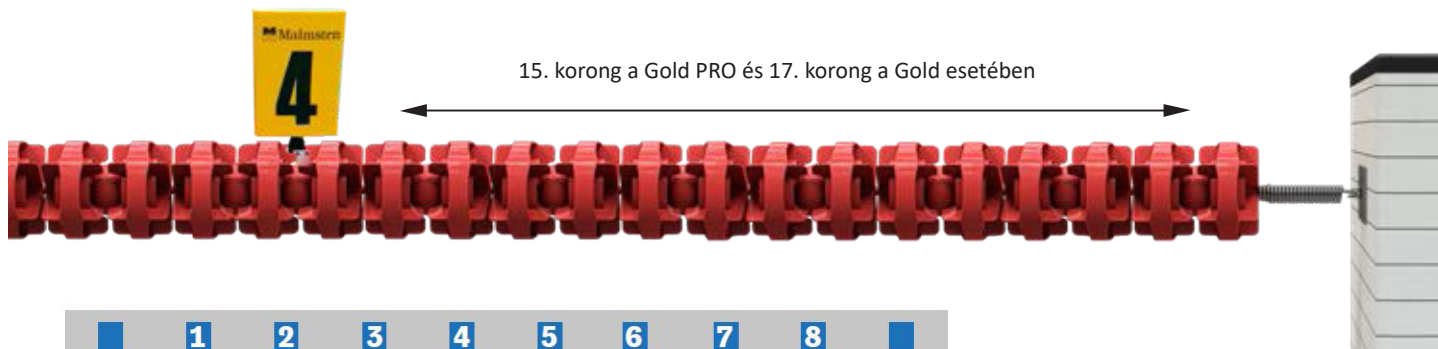
Art. No. 1011013

A Fina és a LEN által jóváhagyott 8 vagy 10 versenysávra vonatkozó sávszámok. A kétoldalas számok a versenysáv vonalára vannak felszerelve, és megkönnyítik a bírók, a versenybírók és a közönség számára a különböző sávok azonosítását. Puha habszivacs anyagból készülnek, amely nem okozhat sérülést az úszónak, és egy súly van alatta, így a jel mindig egyenesen áll. A számok a verseny után könnyen eltávolíthatók. A súlyok a versenysávok feltekerésekor is rögzítve maradhatnak.

8 sávos versenyekhez- 18 kétoldalas Sávjelölő számtábla szükséges a 9 sávokhoz: 2 x üres oldal/1, 2 x 1/2, 2 x 2/3, 2 x 3/4, 2 x 4/5, 2 x 5/6, 2 x 6/7, 2 x 7/8, 2 x 8/üres oldal.

A 10 sávos versenyekhez 22 kétoldalas Sávjelölő számtábla szükséges a 11 sávokhoz: 2 x Üres oldal/0, 2 x 0/1, 2 x 1/2, 2 x 2/3, 2 x 3/4, 2 x 4/5, 2 x 5/6, 2 x 6/7, 2 x 7/8, 2 x 8/9, 2 x 9/üres oldal.

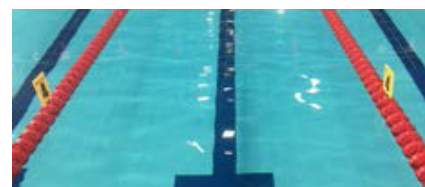
A táblát a mellékelt minta szerint kell összeállítani. A Sávjelölő számtáblát a medence felé kifelé kell felszerelni. **Malmsten Gold PRO** sávelválasztó kötélt esetében a faltól számított 15. korongra kell felszerelni, a **Malmsten Gold** sávelválasztó kötélt esetében a 17. korongra.



A sáv vonal száma puha sárga habszivacsból készült, mindkét oldalán fekete számokkal.

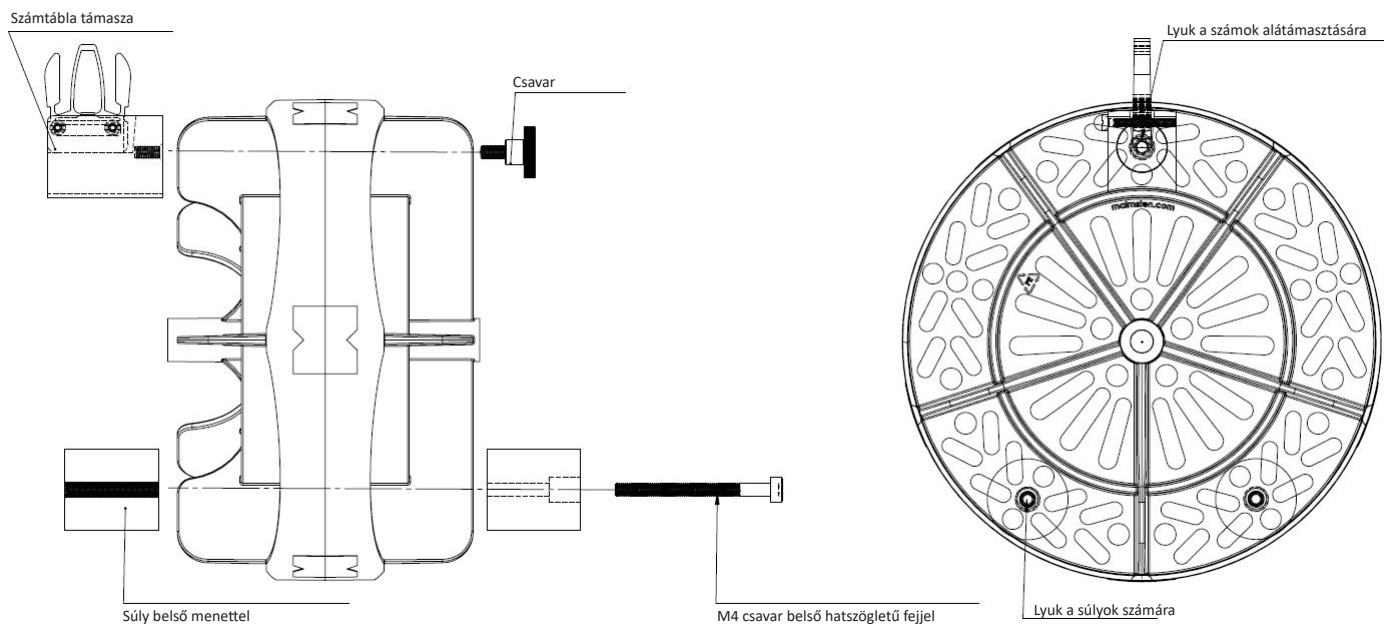
A pálya vonalszámát úgy kell elhelyezni, hogy a pályaszámot a pálya mögött is lehessen látni, ha a hosszú oldalon állnak.

A sáv számot a medence mindkét oldalán fel kell tüntetni.

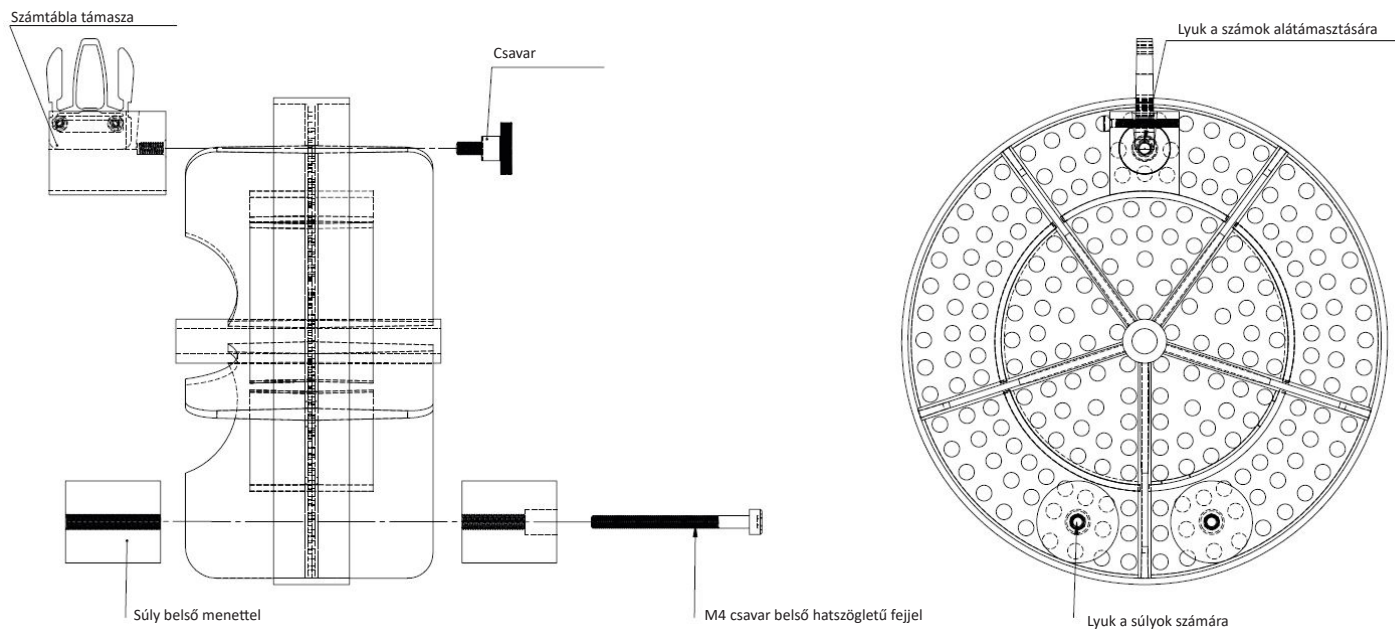


Kiválasztva amikor számít!

A Sávjelölő számtábla összeszerelése a Gold PRO sávelválasztó kötelekhez



A Sávjelölő számtábla összeszerelése a Gold sávelválasztó kötelekhez



A sávelválasztó kötelek tárolásakor a súlyok a köteleken maradhatnak, de a sávszámokat le kell szerelni a sérülések elkerülése érdekében.

Kiválasztva amikor számít!